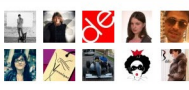




- ADVERTISING
- ARCHITECTURE
- ART
- BOOKS
- DESIGN
- EVENTS
- FASHION
- GRAPHICS
- ILLUSTRATION
- YACHT DESIGN
- MARKETING
- MUSIC
- PHOTOGRAPHY
- PUBLIC RELATIONS
- SPETTACOLO
- VIDEO



## D-Lab Studio presenta Ypsilon | Din – Design In 2014

Postato da [diabstudio](#) il 26 marzo 2014 in [Fuorisalone](#)

**AUTORE**

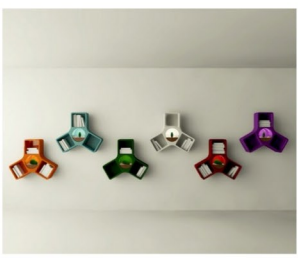
**d-lab**  
DESIGN INNOVATION

**diabstudio**

- [Profilo](#)
- [Portfolio](#)

**Condividi l'articolo**

- [Tweet this](#)
- [Add to Delicious](#)
- [Share on Facebook](#)
- [Subscribe by RSS](#)



Con la sua forma molto simile alla lettera "Y" da cui prende il nome, lontana dall'immagine rigorosa e statica contenitori, Ypsilon movimentata qualunque parete grazie alla sua modularità che rende possibile affiancare più elementi in modo da poter decorare graficamente un ambiente.

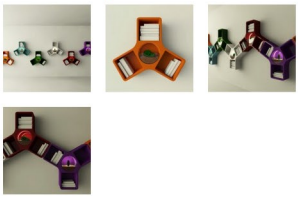
Il modulo, costituito principalmente da una monocoeca in materiale plastico colorato (polietilene), dispone di 3 vani quadrati dove poter conservare libri e riviste ed un vano circolare centrale dove trova alloggio un contenitore in materiale plastico trasparente il cui utilizzo può variare dal semplice contenitore svuota tasche a quella di vaso per piccoli vegetali (piante grasse, erba decorativa, ecc.).

All'interno dello stesso vano è presente una strip led, a luce calda o rgb, programmabile attraverso i comuni smartphone grazie ad una app dedicata.

La presenza di un sistema di illuminazione durevole nel tempo e a basso consumo permette di illuminare scenograficamente la parete con una luce soft.

Ypsilon sarà presto disponibile in 7 varianti di colore.

Per l'evento fuori salone DIN il prototipo è stato realizzato in mdf con finitura a vernice colorata, ma lo stampo per la realizzazione in polietilene è già in esame presso una nostra azienda partner.



### Ypsilon

With its shape very similar to the letter "Y" that was an inspiration for its name. Ypsilon is very different from standard shelving units, since it can live any wall thanks to its modularity which allows you to mix and match various elements in order to graphically decorate a space.

The unit, consisting of a monocoque made of plastic (polyethylene) and colorful material, has three squares spaces, where books and magazines could be kept, and a central hollow circle with a plastic transparent container that you can use as a simple shelf, or as a vase for small plants (decorative herbs, water-retaining plants etc.).

Inside of the circular container, there is a LED strip of warm light or RGB, easily programmed by a smartphone or tablet thanks to a special app.

This durable and low-consumption illumination system allows you to illuminate and in this way, decorate, a wall with soft light.

Ypsilon will soon be available in 7 color options.

For DIN event, the prototype was made in MDF with colored varnish finish, but the mold for a polyethylene model is already in production at our partner company.

Rating: 0.0/5 (0 votes cast)

Tags: [App](#), [D-Lab Studio](#), [Design In](#), [Design In 2014](#), [Din](#), [led](#), [smartphone](#), [Ypsilon](#)

### Invia il tuo commento

Nome  Il nome è obbligatorio

email  indirizzo email obbligatorio

Website

Messaggio

### Seguici su Facebook

Design Me

Design Me piace a 5.876 persone.

Plug-in sociale di Facebook



**Search**

Tags popolari

design, interni, arte, designer, creatività, mostra, Made in Italy, moda, arredamento, musica, arredo, ARTISTI, concorso, fotografia, artista, Roma, architettura, accessori, stile, collezione, eventi, legno, Italia, casa, fashion, workshop, colori, contest, video, & Cucina

- LOGIN
- GUIDA alla pubblicazione
- SHOP: condizioni di Vendita

- Facebook
- Twitter
- Flickr
- Vimeo
- Delicious
- Tumblr